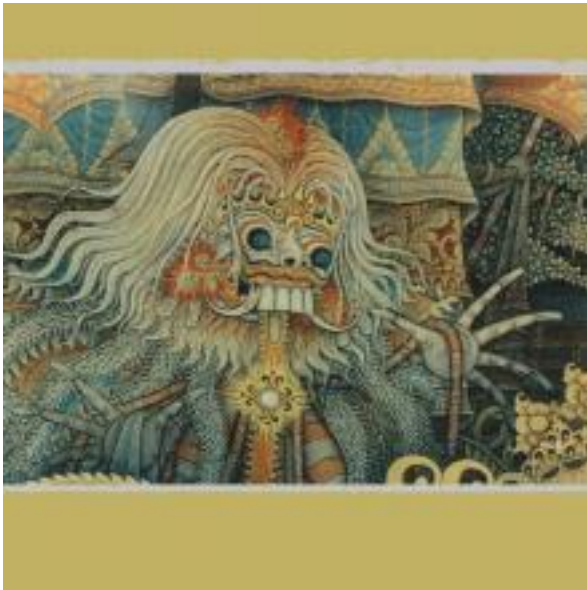


[prova](#)

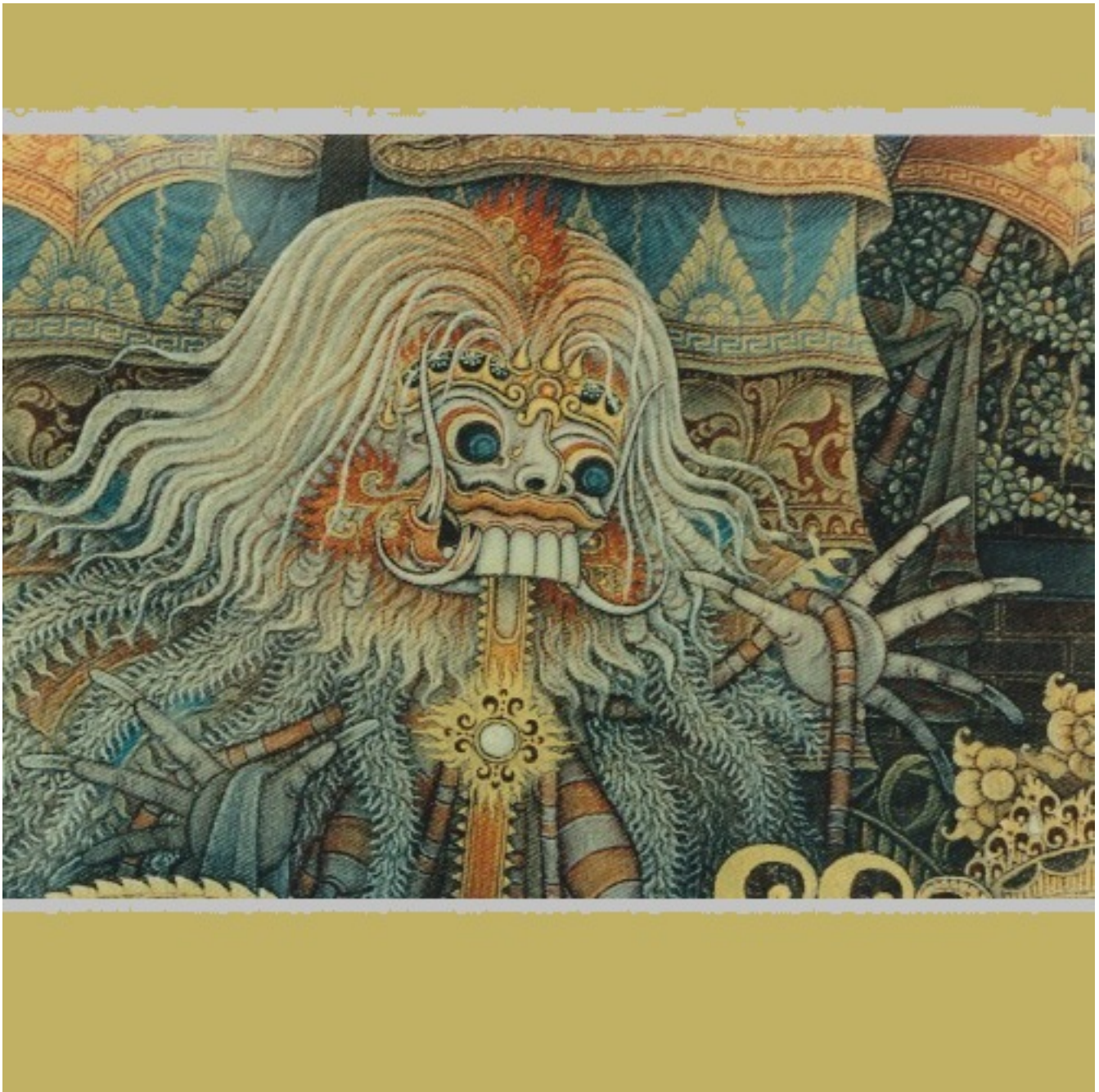


*“L’uomo è ciò in cui crede. L’uomo è l’immagine dei suoi pensieri, quindi spesso l’uomo diventa quello che crede di essere”.*

*Buddha*

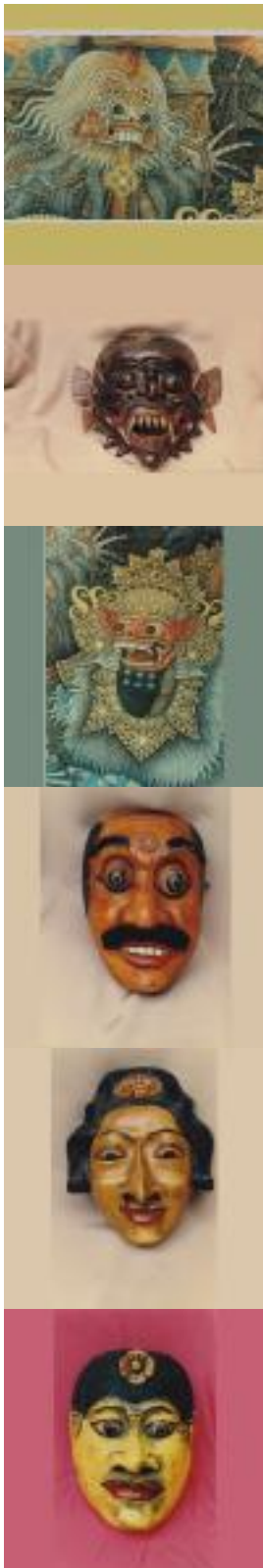
Tengboché è un villaggio d’alta montagna che splende su un “giardino pensile” nel Khumbu - nord est del Nepal - situato a 3.867 metri. E’ una tappa obbligata lungo quel percorso che da Lukla si arrampica fino al campo base dell’Everest e che centinaia di alpinisti e turisti percorrono con nel cuore i loro sogni di conquista e di svago. Ma si sale a Tengboché anche in pellegrinaggio come hanno fatto nei secoli scorsi sadhu, yogin, e asceti sannyasin. Per incontrare la sacra natura selvaggia e la purezza dei ghiacciai. Per identificarsi con la montagna. Che nella sua immobilità e silenzio medita sempre. Come un Buddha.

**Galleria di foto:** [Precedente](#) [Seguente](#)



Tengboché è un villaggio d'alta montagna che splende su un "giardino pensile" nel Khumbu - nord est del Nepal - situato a 3.867 metri. E' una tappa obbligata lungo quel percorso che da Lukla si arrampica fino al campo base dell'Everest e che centinaia di alpinisti e turisti percorrono con nel cuore i loro sogni di conquista e di svago. Ma si sale a Tengboché anche in pellegrinaggio come hanno fatto nei secoli scorsi sadhu, yogin, e asceti sannyasin. Per incontrare la sacra natura selvaggia e la purezza dei

[«](#)



[»](#)

**Area:** Sud-est asiatico